



# Heimasíða og heimildaskrá

Ugla 8. bekkur - Víkurskóli

**Mánudagur 9. jan**

Í dag þurfa allir að gera prufusíðu á meðan þeir horfa á eftirfarandi myndband með heyrnartólum. Verið dugleg að stoppa og fara til baka og prufa aftur svo þið náðið öllu.

## How to use the New Google Sites

Gerið prufusíðu um eitthvað sem þið þekkið vel eins og lífið ykkar, uppáhalds þáttinn ykkar o.s.frv. Við munum ekki nota þessa síðu en þetta er góð æfing áður en við gerum alvöru heimasíðuna. PRUFID ALLT sem sýnt er í myndbandinu!

**Priðjudagur 10. jan**

# Fyrstu skrefin að alvöru heimasíðunni...

Þegar þið hafið stofnað heimasíðuna ykkar farið þið eftir listanum hér að neðan:

1. Ýtið á stafina efst í horninu þar sem stendur Ónefnt vefsvæði (Untitled side). Nefnið skjalið með nafni heimsálfunnar+nöfnin ykkar dæmi: EvropaArnarogSara
2. Deilið skjalinu til hópfélaga og passið upp á að allir þeir sem eru saman í hóp hafi aðgang að skjalinu.
3. Búið til heiti á heimasíðuna ykkar. Þið smellið á stafina á gráa stóra fletinum, þá birtist blár kassi og þið getið skrifað í hann.

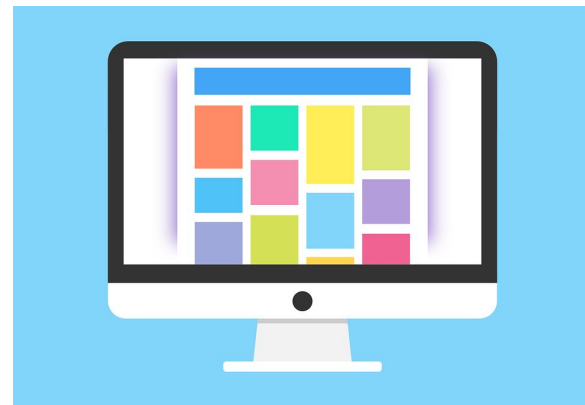
# Forsíðan

Finnið til upplýsingar um heimsálfuna og setjið saman í einn texta. Setjið textann fallega upp á forsíðuna ykkar. Hvað einkennir heimsálfuna ykkar? Hversu stór er hún? Hvað búa margir þar?

**Munið að geyma alltaf allar heimildir í docs skjalinu ykkar svo það verði ekkert vandamál þegar kemur að því að setja upp heimildaskrána.**

Næst finnið þið inn á netinu góða og lýsandi mynd af heimsálfunni og setjið inn á forsíðuna.

Leikið ykkur að setja upp flotta forsíðu með því að setja inn myndir, myndbönd, breyta letri og þema.



# Undirsíður - kröfur:

Á heimasíðunni ykkar [verða](#) að vera þessar fjórar undirsíður fyrir eftirfarandi:

1. **Lönd, höfuðborgir og fánar:** Finnið til öll lönd sem tilheyra heimsálfunni, bæði sjálfstæð og ósjálfstæð, nefnið höfuðborgir þeirra og setjið inn mynd af fánum.
2. **Stærsta, hæsta, lengsta, minnsta, dýpsta, ...:** Finnið og skrifið upplýsingar um staðina í heimsálfunni ykkar sem tilheyra þessum lýsingarorðum. Til dæmis hæsti tindur, lengsta fljót og stærsta vatn.
3. **Vinsælast:** Finnið til a.m.k. fimm vinsæla ferðamannastaði í hverri heimsálfu. Skrifið stuttlega um staðina og segið frá hvað er svona merkilegt við þá og hvað er það sem dregur ferðamenn á þessa staði. Sýnið með flottum myndum.
4. **Heimildaskrá:** Undirsíða með heimildaskrá verður að vera til staðar. Þið eigið að vera með allt skrifað niður og þegar við kennum ykkur að setja upp heimildaskrá vinnið þið í því á þessari undirsíðu.

# Undirsíður - auka:

Þegar þið eruð búin að gera skyldu undirsíðurnar getið þið hækkað einkunnina ykkar, gefið síðunni ykkar meira líf og gert hana flottari með því að bæta við fleiri undirsíðum. Til dæmis:

Helstu auðlindir	Gróðurfar
Skemmtilegar staðreyndir	Algengustu tungumálin
Helstu atvinnuhættir	Fjölmennustu og fámennustu staðirnir
Matur	Tónlist
Frægt fólk	Ættbálkar
Trú	Dýralíf



**Fimmtudagur 12. jan**

**Af hverju þarf ég að gera heimildaskrá?**

**Lesum bls 24 í Heimir - Handbók um heimildaritun**

# Hvernig geri ég heimildaskrá?

Margar reglur eru á bak við heimildaskráningu og hún getur orðið ansi flókin

Því ætlum við að byrja hægt og rólega að fara í mikilvægi skráninga og með tímanum hér í Víkurskóla lærið þið meira og meira um þetta fyrirbæri

Byrjum á að kíkja á bókina [Heimir](#) sem er skrifuð einmitt til þess að kenna nemendum að setja upp heimildir

**Þetta eru þær bls. sem við ætlum að vinna með fyrir þetta verkefni:**

**21-23**

**32-38**

**Byrjið strax að vinna að heimildaskráningu ykkar og  
vinnið svo jafnt og þétt við að bæta við nýjum  
heimildum þegar þær bætast við**